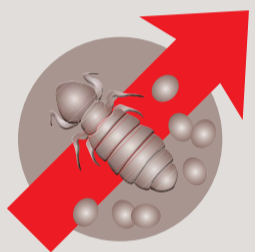


ZWALCZAJ WSZAWICĘ WCZEŚNIEJ!

Aż do **90%** stad bydła jest dotknięte **inwazją wszy***

**WCZESNE ROZPOCZĘCIE LECZENIA
GWARANTUJE SKUTECZNE ZWALCZANIE WSZAWICY**



W ciągu życia

1 wesz może **złożyć do 400 jaj***



Krowa – żywicielka wszy

może **stracić na wadze do 25 kg****



Produkcja mleka

może **spaść nawet o 25%****

* LEVASSEUR. Les poux des ruminants.
Bulletin des GTV n°5 novembre 1993, p45.

** GOURREAU. Dermatologie parasitaire et fongique
des ruminants laitiers.
Bulletin des GTV n° 30 juin/juillet/Aout 2005, p28.

Wygodny plecak farmpack®
+ elastyczny worek flexibag®
Funkcjonalność,
bezpieczeństwo,
szybkie i łatwe leczenie.



**Dowiedz się więcej
i zapytaj o produkt
swojego lekarza weterynarii.**